

**XLIV OLIMPIADA GEOGRAFICZNA**

Zawody III stopnia pisemne – podejście 3

**ROZWIĄZANIA****Zadanie 16**

Po uzyskaniu niepodległości w 1918 r. zmieniały się granice Polski i jej sąsiedzi. Wypełnij poniższą tabelę:

- A. wpisz liczbę państw, z którymi Polska graniczyła w poszczególnych latach (według stanu na koniec roku),  
 B. wpisz nazwy tych państw, stosując nazewnictwo polskie (nazwy krótkie lub oficjalne). Jako pierwszą wpisz nazwę państwa, z którym Polska miała w danym roku najdłuższą granicę, a pozostałe państwa wymień w dowolnej kolejności.

*Uwaga! W odpowiedziach pominiń Wolne Miasto Gdańsk.*

	1930 r.	1960 r.	1990 r.	2000 r.
Liczba państw, z którymi graniczyła Polska	6	3	3	7
Państwo, z którym granica Polski była najdłuższa	Niemcy (Rzesza Niemiecka)	ZSRR (ZSRS, Związek Radziecki, Związek Sowiecki)	ZSRR (ZSRS, Związek Radziecki, Związek Sowiecki)	Czechy (Republika Czeska)
Pozostałe państwa, z którymi graniczyła Polska	Czechosłowacja (Republika Czechosłowacka)	Czechosłowacja (CSRS, Czechosłowacka Rep. Socjalistyczna)	Czechosłowacja (CSRS, Czechosłowacka Rep. Socjalistyczna)	Białoruś (Republika Białorusi)
	Litwa (Republika Litewska)	NRD (Niemiecka Republika Demokratyczna)	Niemcy (RFN, Republika Federalna Niemiec)	Litwa (Republika Litewska)
	Łotwa (Republika Łotewska)			Niemcy (RFN, Republika Federalna Niemiec)
	Rumunia			Rosja (Federacja Rosyjska)
	ZSRR (ZSRS, Związek Radziecki, Związek Sowiecki)			Słowacja (Republika Słowacka)
				Ukraina

**Zadanie 17**

Wpisz do tabeli nazwy 3 największych pod względem liczby ludności miast w Polsce (poza Warszawą) w podanych latach w kolejności od największego (miejsce nr 2) do najmniejszego (miejsce nr 4).

	1921 r.	1938 r.	1960 r.	2016 r.
1	Warszawa	Warszawa	Warszawa	Warszawa
2	Łódź	Łódź	Łódź	Kraków
3	Lwów	Lwów	Kraków	Łódź
4	Kraków	Poznań	Wrocław	Wrocław

### **Zadanie 18**

Przeanalizuj dane zamieszczone w tabeli (załącznik 1) i wykonaj poniższe zadania.

A. Przyporządkuj litery, którymi oznaczono gminy (a-e), do jednej z dwóch poniższych kategorii:

Gminy charakteryzujące się procesami ludnościowymi typowymi dla strefy podmiejskiej	Gminy charakteryzujące się procesami ludnościowymi typowymi dla peryferyjnych obszarów wiejskich
b, d	a, c, e

B. W której gminie wystąpił największy względny przyrost liczby ludności w latach 1996-2016? Wstaw znak „X” w odpowiedni kwadrat.

a     b     c     d     e

C. W której gminie wystąpił największy bezwzględny spadek liczby ludności w latach 1996-2016? Wstaw znak „X” w odpowiedni kwadrat.

a     b     c     d     e

### **Zadanie 19**

Wskaż 3 różne konsekwencje społeczno-ekonomiczne depopulacji obszarów wiejskich w Polsce.

Poniżej przedstawiono przykładowe poprawne odpowiedzi.

- rosnące obciążenie demograficzne, starzenie się ludności, zwiększenie się średniej wieku mieszkańców
- rosnący współczynnik feminizacji
- malejące wpływy z podatków, redukcja inwestycji publicznych
- niedobory pracowników na lokalnym rynku pracy lub spadek istniejącego wcześniej bezrobocia
- zmiana sposobu gospodarowania / użytkowania ziemi – bardziej ekstensywne rolnictwo
- malejące zapotrzebowanie na niektóre usługi publiczne (np. woda, szkoły), zamykanie placówek edukacyjnych
- rosnące zapotrzebowanie na inne usługi publiczne (np. ośrodki zdrowia, apteki)
- wzrost liczby opuszczonych domów i gospodarstw rolnych (zamiana w tzw. „drugie domy”)
- zwiększenie się współczynnika urbanizacji w kraju, zwiększenie udziału ludności miejskiej

### **Zadanie 20**

A. Korzystając z informacji zawartych w tabeli uzupełnij puste pola nazwami polskich portów morskich.

Port morski	Roczne obroty ładunkowe w 2016 r. (mln t)
Gdańsk	31,6
Gdynia	17,8
Świnoujście	12,6
Szczecin	8,9
Police	1,7

B. Podaj nazwę polskiego portu, w którym znajduje się otwarty w 2007 r. duży terminal kontenerowy, umożliwiający przeladunki bezpośrednio z liniowych statków oceanicznych o największych rozmiarach spotykanych na Bałtyku.

Gdańsk (Port Północny)

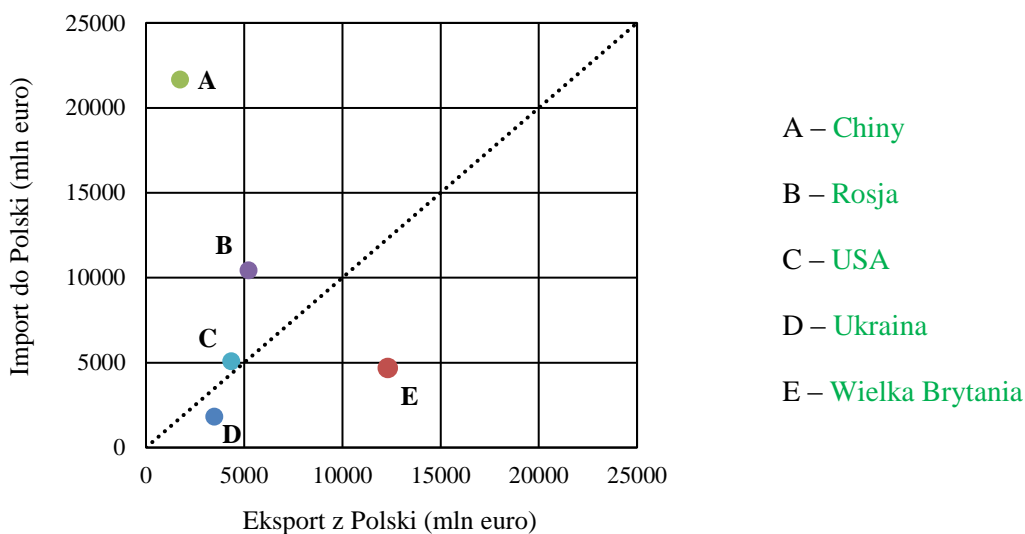
C. Podaj nazwę polskiego portu o największym międzynarodowym ruchu pasażerskim w 2016 r.

Świnoujście

**Zadanie 21**

Na wykresie przedstawiono obroty towarowe Polski z 5 państwami świata w 2016 r. W wykropkowane miejsca przy literach A-E wpisz nazwy odpowiednich państw. Odpowiedzi wybierz spośród poniższych.

*Brazylia, Chiny, Rosja, Ukraina, USA, Wielka Brytania*



źródło: Syntetyczna informacja o eksporcie i imporcie Polski, 2016

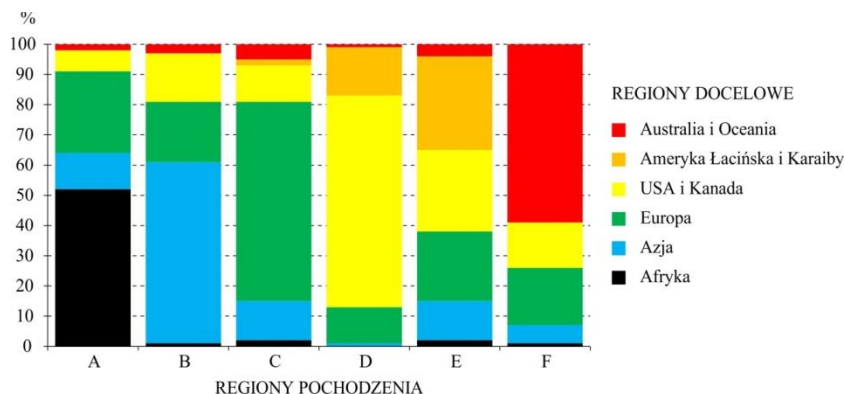
**Zadanie 22**

Na oznaczonych literami A-F ortofotomapach sporządzonych w tej samej skali (załącznik 2) przedstawiono wybrane ważne obiekty przemysłowe w Polsce. Uzupełnij poniższą tabelę, przyporządkowując odpowiednie obrazy do opisów tych obiektów oraz wpisz nazwy geograficzne jednoznacznie określające ich lokalizację.

Opis obiektu przemysłowego	Ortofotomapa (litera)	Lokalizacja
Rafineria ropy naftowej.	F	Gdańsk
Druga pod względem wielkości produkcji stali huta w Polsce. Kombinat powstał w latach 50. XX w.	B	Nowa Huta lub Kraków
Elektrownia o największej zainstalowanej mocy wśród elektrowni opalanych węglem kamiennym.	A	Świerże Górne lub Kozienice
Jedna z największych polskich elektrowni węglowych. Poza dostarczeniem energii elektrycznej, zaopatruje w ciepło miasto Gryfino.	D	Nowe Czarnowo lub Gryfino (Elektrownia Dolna Odra)
Duża elektrownia ciepłna o mocy zainstalowanej prawie 1500 MW. Niemal w całości na jej potrzeby przeznaczone jest wydobycie pobliskiej kopalni.	E	Bogatynia lub Turoszów (Elektrownia Turów)
Huta miedzi, zbudowana na przełomie lat 60. i 70. XX w. w pobliżu miasta nad Odrą. Zajmuje się również produkcją ołowiu, metali szlachetnych i kwasu siarkowego.	C	Głogów

**Zadanie 23**

Na wykresie przedstawiono strukturę migracji międzynarodowych w podziale na 6 regionów świata. Słupki prezentują udziały regionów docelowych w migracjach z poszczególnych regionów w 2015 r. Przyporządkuj literom A-F odpowiednie nazwy regionów pochodzenia migrantów, wybierając je spośród wymienionych w legendzie wykresu. Nazwy regionów wpisz do tabeli.



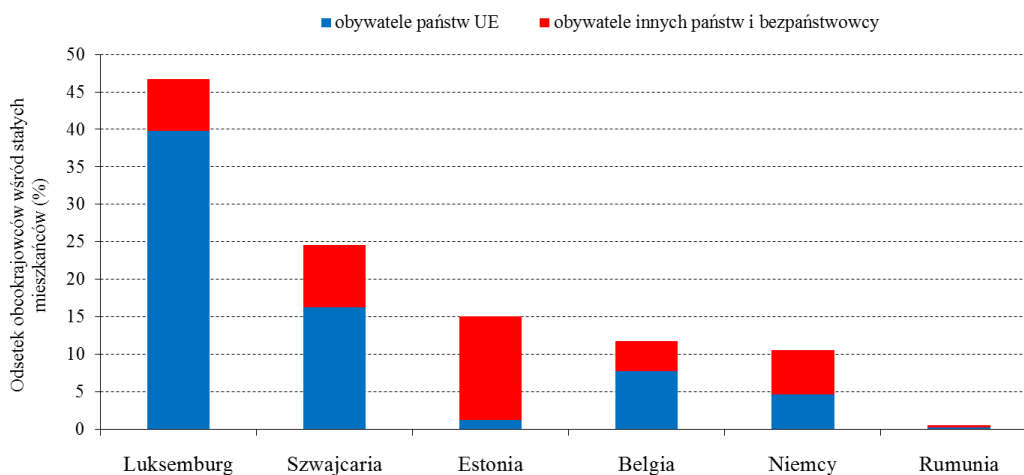
źródło: UN Migrations Report 2015 Highlights

	A	B	C	D	E	F
Region pochodzenia	Afryka	Azja	Europa	Ameryka Łacińska i Karaiby	USA i Kanada	Australia i Oceania

**Zadanie 24**

Na wykresie przedstawiono udział obcokrajowców (tzn. obywateli innych państw) wśród stałych mieszkańców w 6 państwach w Europie (dane Eurostat, 2016 r.). Wpisz nazwy państw poniżej odpowiadających im kolumnom na wykresie. Odpowiedzi wybierz spośród poniższych.

*Belgia, Estonia, Islandia, Luksemburg, Niemcy, Rumunia, Szwajcaria*



**XLIV OLIMPIADA GEOGRAFICZNA**  
Zawody III stopnia pisemne – podejście 3

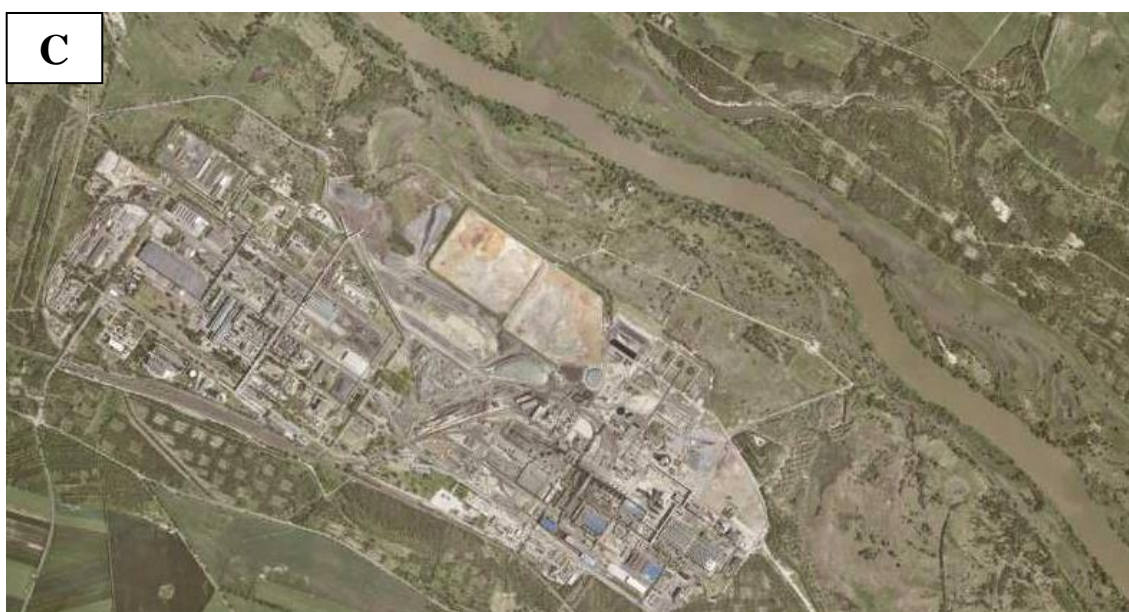
**ZALĄCZNIK 1**

**Liczba rejestrowanej ludności w wybranych gminach  
województwa podlaskiego (1996-2016)**

Rok	Gmina a	Gmina b	Gmina c	Gmina d	Gmina e
1996	4 045	11 537	7 494	4 996	3 205
1997	3 938	11 694	7 440	4 998	3 131
1998	3 855	11 833	7 334	5 028	3 062
1999	3 734	12 240	6 783	5 073	2 888
2000	3 719	12 415	6 776	5 074	2 839
2001	3 651	12 518	6 724	5 103	2 802
2002	3 606	12 634	6 667	5 141	2 750
2003	3 546	12 830	6 598	5 187	2 682
2004	3 485	12 987	6 565	5 253	2 599
2005	3 363	13 292	6 515	5 330	2 547
2006	3 311	13 555	6 445	5 391	2 526
2007	3 256	13 812	6 370	5 447	2 440
2008	3 226	13 991	6 306	5 539	2 407
2009	3 172	14 226	6 256	5 616	2 393
2010	3 130	14 504	6 326	5 704	2 379
2011	3 055	14 859	6 284	5 832	2 354
2012	2 975	15 048	6 196	5 892	2 298
2013	2 933	15 292	6 112	5 948	2 247
2014	2 913	15 458	6 027	6 047	2 182
2015	2 868	15 671	5 958	6 043	2 116
2016	2 814	15 826	5 916	6 134	2 061

*źródło: Bank Danych Lokalnych GUS*

**ZAŁĄCZNIK 2 (część 1)**



**XLIV OLIMPIADA GEOGRAFICZNA**  
Zawody III stopnia pisemne – podejście 3

**ZAŁĄCZNIK 2 (część 2)**

