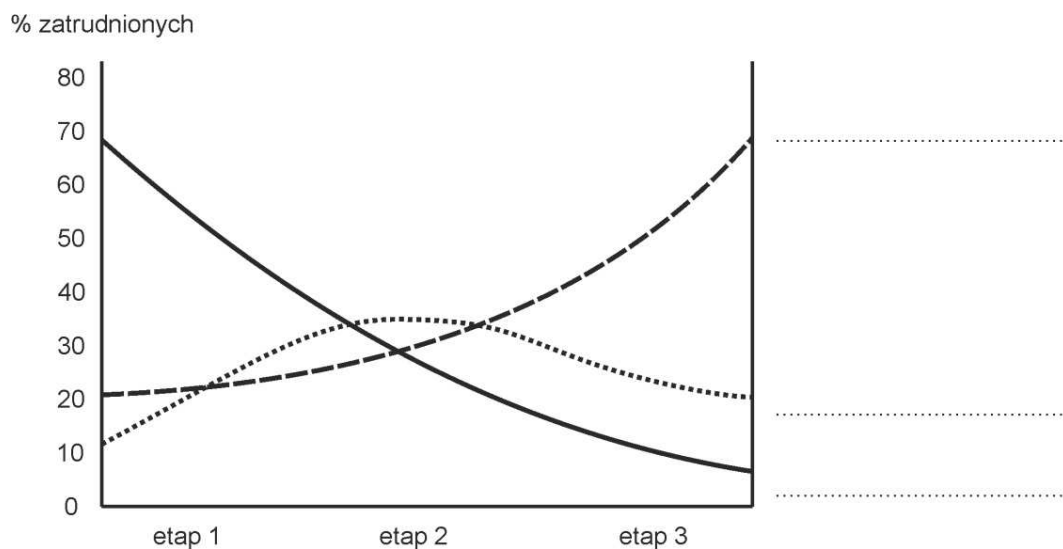


Zadanie 13.

Poniższy wykres przedstawia uogólniony model zmian struktury zatrudnienia (w podziale na trzy sektory gospodarki) w krajach na różnych etapach rozwoju.



A. W wykropkowanych miejscach obok wykresu opisz linie obrazujące uogólnione zmiany struktury zatrudnienia w sektorach: *badania i rozwój, rolnictwo, przemysł, usługi* (tylko trzy z podanych są prawidłowe).

B. Który etap na wykresie to etap industrialny (podkreśl poprawną odpowiedź)?

- a) etap 1 b) etap 2 c) etap 3 d) etap 1 i 2 e) etap 2 i 3 f) nie ma go na wykresie, powinien być to etap 4

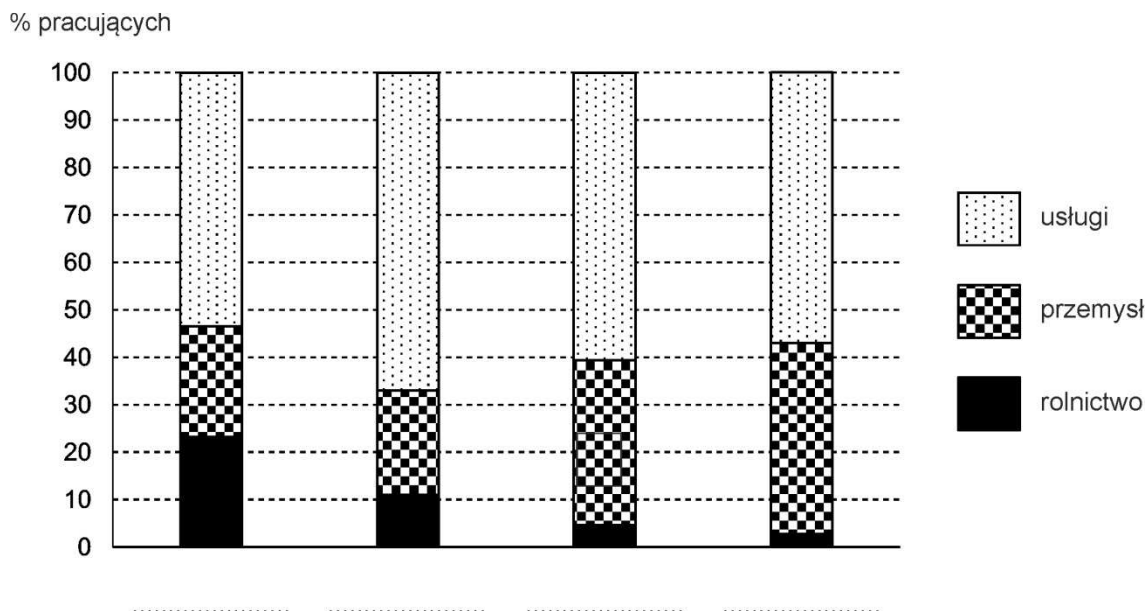
C. Podkreśl odpowiedź, która poprawnie opisuje prawidłowości przedstawione na wykresie.

- a) zatrudnienie w rolnictwie i usługach rośnie, a w przemyśle spada
 b) zatrudnienie w usługach rośnie, a w przemyśle i rolnictwie cały czas spada
 c) zatrudnienie w przemyśle i usługach ciągle rośnie, a w rolnictwie spada
 d) zatrudnienie w przemyśle rośnie do pewnego momentu a następnie spada, a w usługach ciągle rośnie
 e) żadna z odpowiedzi nie jest prawidłowa

Zadanie 14.

Na wykresie przedstawiono strukturę pracujących w 2014 r. w wybranych województwach w Polsce w podziale na trzy sektory gospodarki. W wykropkowane miejsce poniżej każdej kolumny wpisz nazwę odpowiedniego województwa, wybierając spośród poniższych:

dolnośląskie, lubelskie, mazowieckie, śląskie



Zadanie 15.

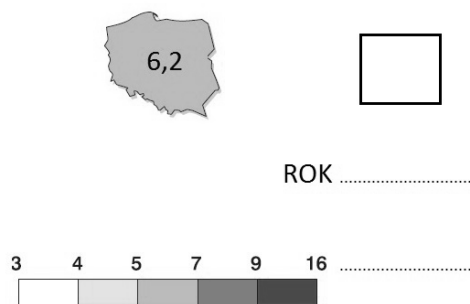
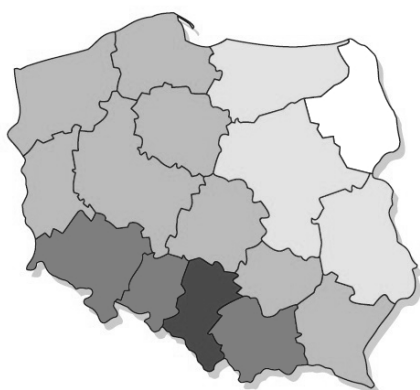
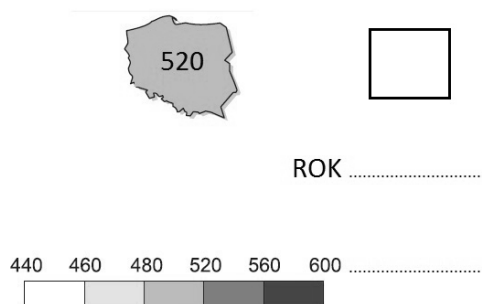
Przyporządkuj nazwę rodzaju transportu do zamieszczonych w tabeli opisów. Odpowiedzi wybierz spośród poniższych:

kolejowy, lotniczy, przesyłowy, samochodowy, wodny morski, wodny śródlądowy

Opis	Rodzaj transportu
Dość wolny, tani, w bardzo małym stopniu negatywnie wpływający na środowisko	
Najmniej bezpieczny, powszechny, z możliwością dostaw <i>door-to-door</i>	
Szybki, bezpieczny, mający większe znaczenie w przewozie pasażerów niż towarów	
W dużym stopniu niezależny od warunków pogodowych, stanowiący niewielkie zagrożenie dla środowiska przyrodniczego	
Szybki, o umiarkowanych kosztach przewozu, ważny w transporcie osób i towarów na duże odległości	
Wolny, mający duże znaczenie w transporcie towarów masowych na bardzo duże odległości	

Zadanie 16.

Na poniższych kartogramach przedstawiono dwa zjawiska. Podaj prawidłowe odpowiedzi, wybierając je z niżej wymienionych.



A. Które zjawisko przedstawiono na kartogramach? W kwadracie z prawej strony wpisz prawidłowe odpowiedzi, wybierając je spośród poniższych (wpisz literę a, b, c lub d):

- a) gęstość sieci drogowej
- b) gęstość sieci kolejowej
- c) nasycenie zarejestrowanymi samochodami osobowymi
- d) nasycenie placówkami pocztowymi

B. Pod kwadratem wpisz rok występowania danego zjawiska, wybierając go spośród poniższych:

- 1980
- 1990
- 2014

C. Z prawej strony skali w wykropkowanych miejscach wpisz prawidłowe miana (oznaczenia dla wartości liczbowych), wybierając je spośród poniższych:

- km / 100 km²
- liczba / 1000 km²
- liczba / 100 km²
- sztuk / 1000 mieszkańców

Zadanie 17.

Obok każdej cechy zamieszczonej w tabeli wstaw znak „X” w kolumnie P, jeśli zdanie jest prawdziwe lub w kolumnie F, jeśli zdanie jest fałszywe.

Zmiany w zakresie łączności w Polsce w latach 2005-2015

	P	F
Liczba abonentów telefonii komórkowej wzrasta		
Liczba abonentów telefonii stacjonarnej maleje		
Liczba przesyłek listowych maleje		
Liczba przesyłanych paczek rośnie		
Udział przesyłek i paczek listowych obsługiwanych przez operatora pocztowego w ogóle przesyłek maleje		
Wskaźnik liczby abonentów telefonii komórkowej na 100 mieszkańców przekroczył w 2015 r. wartość 120		

Zadanie 18.

Na wykresie przedstawiającym strukturę produkcji sprzedanej przemysłu w Polsce w 2013 r. wpisz trzy brakujące działy przemysłu, wybierając spośród poniższych:

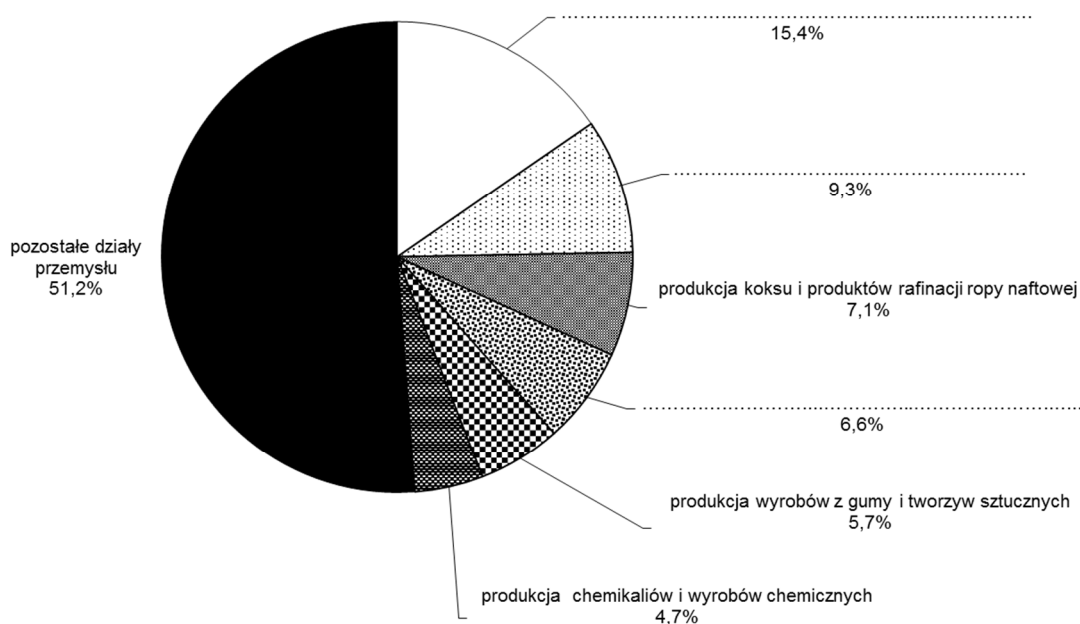
produkcja artykułów spożywczych

produkcja odzieży

produkcja pojazdów samochodowych, przyczep i naczep

produkcja wyrobów z metali

produkcja wyrobów tekstylnych

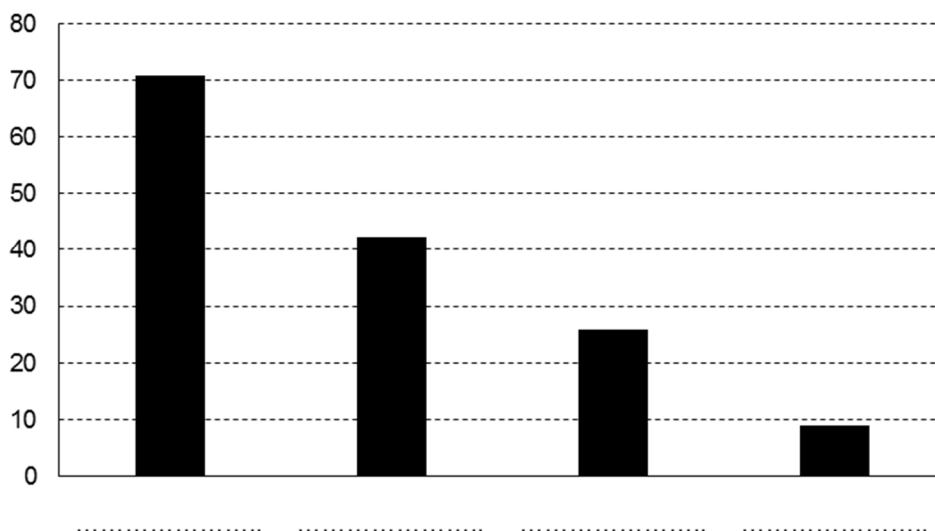


Zadanie 19.

Na wykresie przedstawiono liczbę miejsc noclegowych na 1000 mieszkańców wg danych GUS w 2014 r. w wybranych województwach w Polsce. W wykropkowane miejsce poniżej każdej kolumny wpisz nazwę odpowiedniego województwa. Odpowiedzi wybierz spośród poniższych:

małopolskie, mazowieckie, pomorskie, zachodniopomorskie

Liczba miejsc noclegowych na 1000 mieszkańców



Zadanie 20.

Porównaj przemysł tradycyjny i zaawansowanej technologii (*high-tech*) według czynników lokalizacji/rozwoju przedstawionych w tabeli. Do każdego wiersza wpisz w odpowiednie miejsca określenia: „większe” i „mniejsze”, które będą porównywały czynnik w danym wierszu.

Uwaga! Przy porównaniu należy wskazywać nadrzędne, ogólne prawidłowości, pomijając przypadki szczególne.

Czynnik lokalizacji / rozwoju	Znaczenie czynnika dla przemysłu	
	tradycyjnego	high-tech
Dostępność dużej ilości taniej siły roboczej		
Koszt transportu surowców i podzespołów		
Terenochłonność zakładów produkcyjnych		
Udział pracowników na stanowiskach nierobotniczych		
Zapotrzebowanie na surowce		
Czyste środowisko przyrodnicze		

Zadanie 21.

Na wykresach przedstawiono zmiany produkcji wybranych wyrobów w Polsce w latach 1980-2013.

A. W wykropkowane miejsce pod każdym wykresem wpisz nazwę wyrobów. Odpowiedzi wybierz spośród poniższych:

obuwie, odbiorniki telewizyjne, rudy miedzi, samochody osobowe, stal surowa, węgiel kamienny

B. Opisz skalę pionową na każdym wykresie. Jednostki wybierz spośród poniższych:

mln par, mln ton, mln sztuk, tys. sztuk

