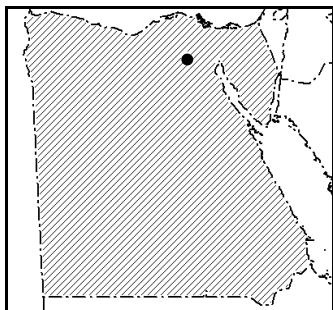


XLI OLIMPIADA GEOGRAFICZNA

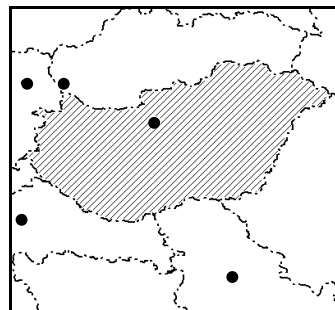
Zawody III stopnia pisemne – podejście 1

Zadanie 1.

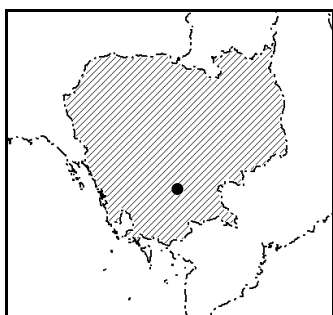
Na poniższych schematycznych mapach przedstawiono kontury państw i sygnatury punktowe w miejscach położenia ich stolic. W wykropkowane miejsca pod mapami wpisz nazwy państw oznaczonych szrafem.



.....



.....



.....



.....

Zadanie 2.

Uzupełnij tabelę, wpisując po jednym państwie, z którym dany kraj ma największe obroty handlowe pod względem eksportu lub importu (dane dla 2013 r.). Odpowiedzi wybierz spośród poniższych.

Uwaga! Odpowiedzi można wykorzystać więcej niż jeden raz.

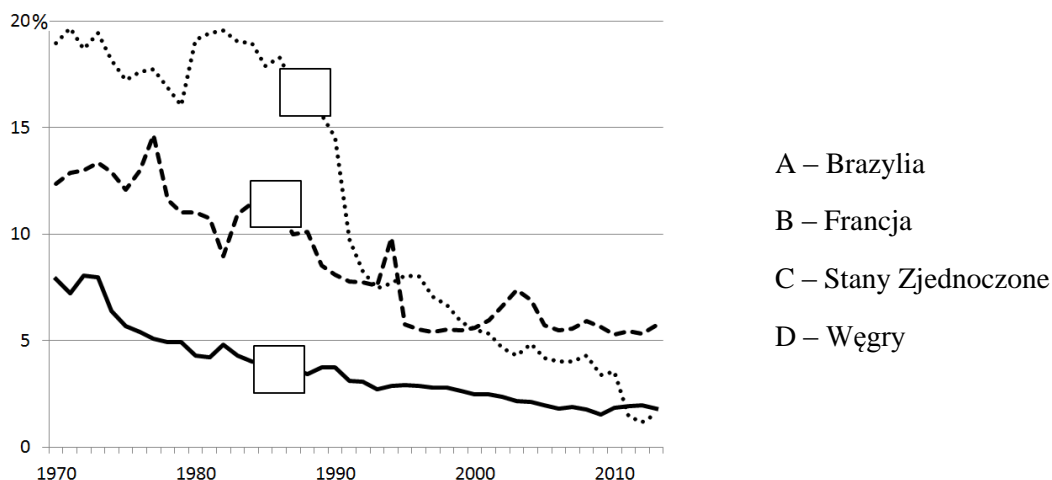
państwa: *Chiny, Francja, Holandia, Kanada, Niemcy, Włochy*

Państwo	Eksport	Import
Brazylia		
Egipt		
Niemcy		
Polska		
Stany Zjednoczone		

Zadanie 3.

Na wykresie przedstawiono zmiany udziału rolnictwa w wartości dodanej PKB w 3 państwach po 1970 r. Wpisz do kwadratów na wykresie odpowiednie litery (A-D). Tylko 3 odpowiedzi spośród 4 podanych są prawidłowe.

Uwaga! Każdą literę (A, B, C lub D) można wpisać tylko do jednego kwadratu.



Zadanie 4.

Wskaż, w którym z państw produkcja rolnicza: wielkość zbiorów lub pogłowie zwierząt, są największe na świecie (dane według FAO, średnia z lat 1993-2013). Wstaw po jednym znaku „X” w każdym wierszu tabeli.

	Chiny	Indie	Indonezja	Rosja	Brazylia	Stany Zjednoczone
cynamon						
jablka						
jęczmień						
kawa						
kukurydza						
maliny						
ziemniaki						
bydło						
konie						
owce						

Zadanie 5.

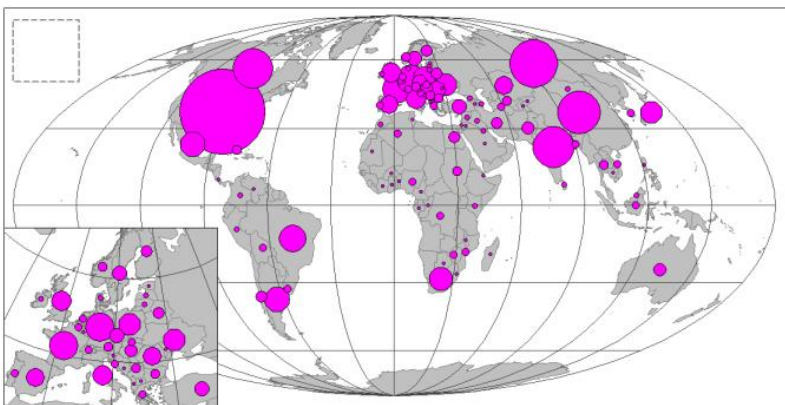
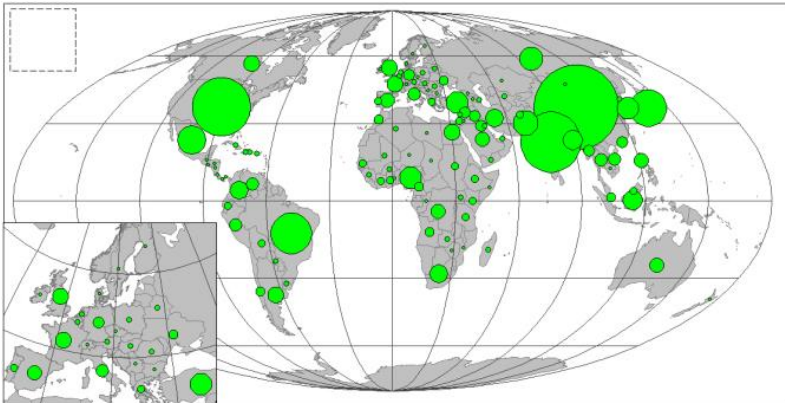
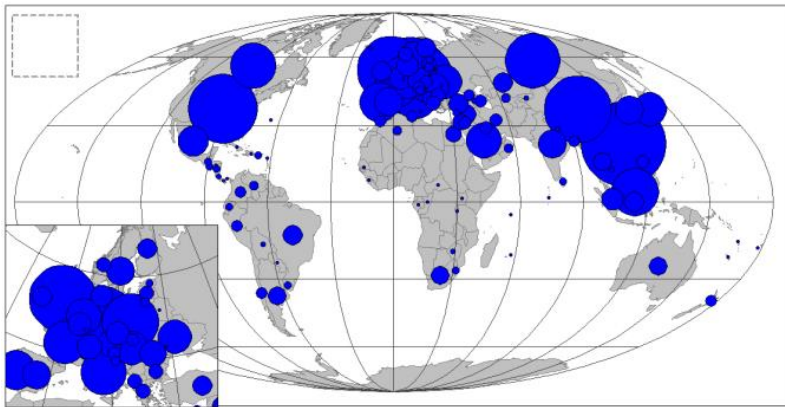
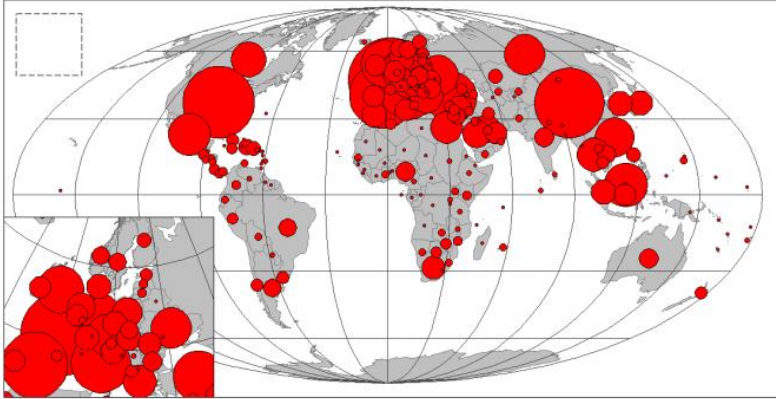
W tabeli przedstawiono wielkość nominalnego PKB i udział sektora przemysłowego w wartości dodanej w 3 państwach (dane dla 2012 r.). Wpisz do tabeli nazwy państw. Odpowiedzi wybierz spośród poniższych.

państwa: *Chiny, Francja, Polska, Rosja, Stany Zjednoczone*

Państwo	Wielkość nominalnego PKB (mld USD)	Udział sektora przemysłowego w wartości dodanej (%)
	518	34
	9240	44
	2097	36

Zadanie 6.

Przyporządkuj właściwe opisy do map, przedstawiających różne zjawiska w państwach świata w 2010 r. Wpisz odpowiednią literę (A-F) do kwadratu w lewym górnym rogu każdej z map. Tylko 4 odpowiedzi spośród 6 podanych są prawidłowe. *Uwaga! Wielkość kół na mapie jest wprost proporcjonalna do wielkości danego zjawiska. Każdą literę (A-F) można wpisać tylko do jednego kwadratu.*



A – długość linii kolejowych

B – liczba bezrobotnych

C – liczba mieszkańców dużych aglomeracji (liczących powyżej 1 mln mieszkańców)

D – liczba osób w wieku 15 lat i więcej nieumiejących pisać i czytać

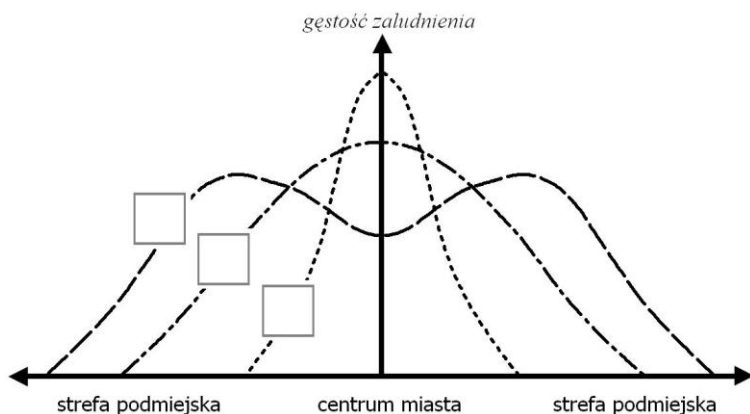
E – przyjazdy turystów zagranicznych (wg kryterium co najmniej 1 noclegu)

F – wyjazdy turystów za granicę (wg kryterium co najmniej 1 noclegu)

Zadanie 7.

A. Na rysunku przedstawiono etapy współczesnej urbanizacji według jednej z koncepcji. Do kwadratów na rysunku wpisz litery (A-D) odpowiadające poszczególnym etapom. Tylko 3 odpowiedzi spośród 4 podanych są prawidłowe.

Uwaga! Każdą literę (A, B, C lub D) można wpisać tylko do jednego kwadratu.



- A – dezurbanizacja
- B – ruralizacja
- C – suburbanizacja
- D – urbanizacja wstępna (początkowa)

B. Według tego modelu, większość polskich dużych miast znajduje się aktualnie w fazie (podkreśl poprawną odpowiedź):

- dezurbanizacji ruralizacji suburbanizacji urbanizacji wstępnej (początkowej)

Zadanie 8.

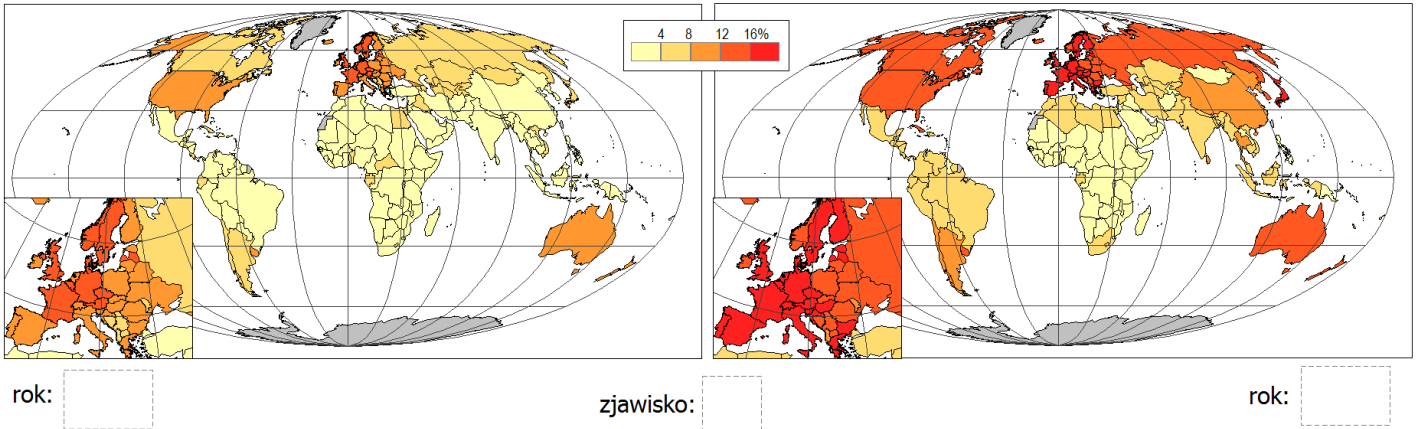
Obok każdego zdania zaznacz „X” w kolumnie P, jeśli zdanie jest prawdziwe lub w kolumnie F, jeśli zdanie jest fałszywe.

	P	F
Oficjalną walutą Ekwadoru jest dolar amerykański.		
Chrześcijaństwo, islam i judaizm to religie monoteistyczne.		
Gazociąg Północny (Nord Stream) łączy Rosję, Estonię i Niemcy.		
Kontrurbanizacja jest synonimem suburbanizacji.		
Ponad połowa ludności świata mieszka na obszarach powyżej 500 m n.p.m.		
UNESCO jest instytucją założoną przez Unię Europejską.		
Wartość eksportu Polski w 2013 r. była większa niż Irlandii.		
Wielkość nominalnego PKB stanu Nowy Jork (USA) była w 2013 r. większa, niż wielkość nominalnego PKB Polski.		

Zadanie 9.

Na poniższych mapach przedstawiono pewne zjawisko w 1970 i 2012 r. Do prostokątów pod mapami wpisz odpowiedni rok (1970 lub 2012) oraz literę (A, B, C lub D) opisującą to zjawisko. Granice państw są współczesne.

- A – udział eksportu w PKB
- B – udział ludności w wieku 65 lat i więcej
- C – udział rolnictwa w PKB
- D – udział wydatków na zbrojenia w PKB



Zadanie 10.

Do każdej z dat podanej w tabeli przyporządkuj odkrywcę (podróżnika), osiągnięty (poznany) przez niego obiekt oraz aktualną nazwę państwa, do którego należy (zależy politycznie) ten obiekt. Odpowiedzi wybierz spośród poniższych.

Uwaga! Jedna z podanych odpowiedzi jest niepotrzebna, a jedną należy wpisać dwukrotnie.

odkrywcy: Eryk Rudy, Ferdynand Magellan, James Cook, Willem Barents

obiekt: Grenlandia, Hawaje, Mariany, Spitsbergen

państwa: Dania, Norwegia, Rosja, Stany Zjednoczone

Rok	Odkrywca (podróżnik)	Obiekt	Aktualna nazwa państwa
ok. 980			
1521			
1596			
1778			