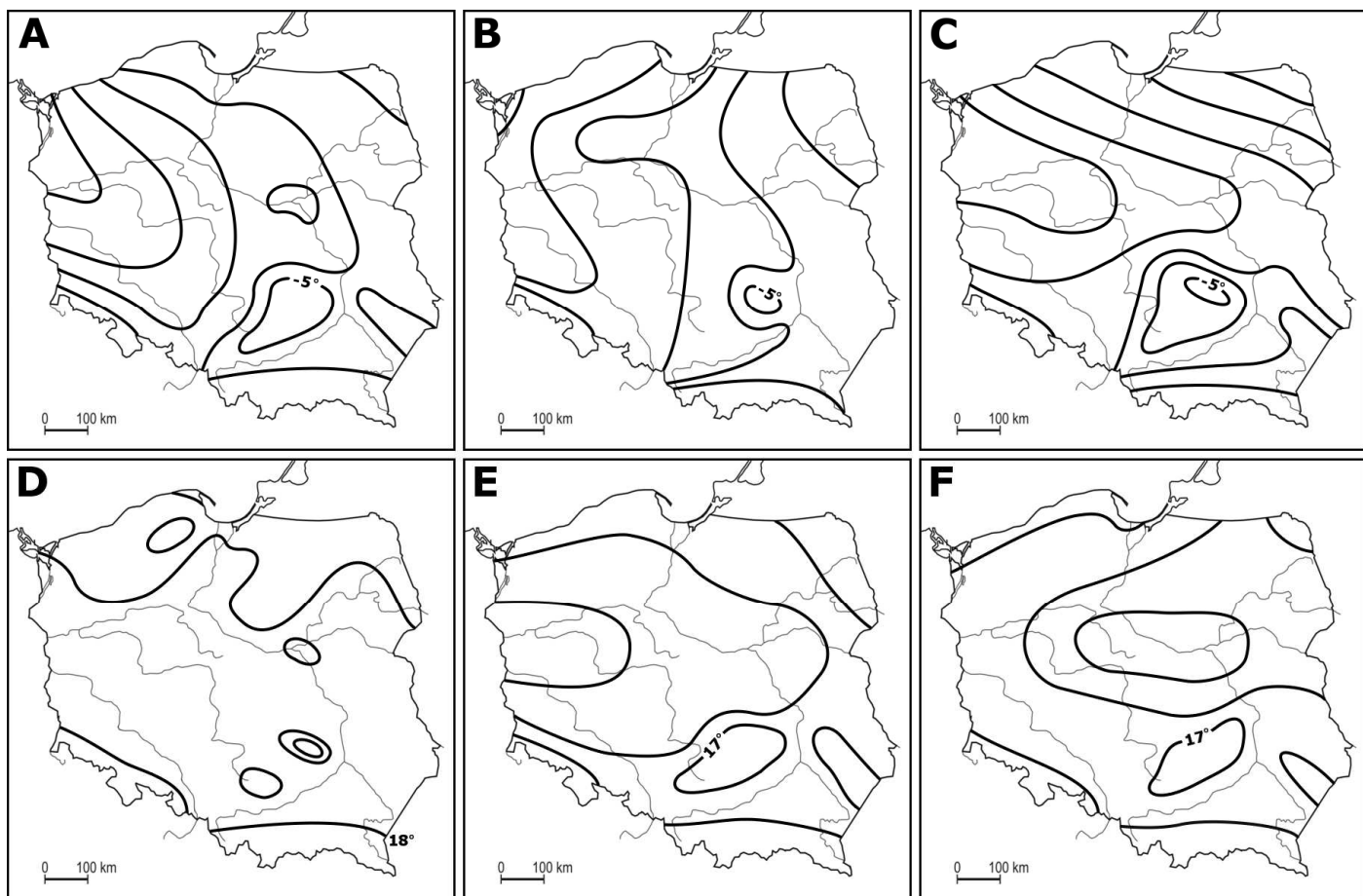


XXXV OLIMPIADA GEOGRAFICZNA

Zawody III stopnia pisemne – podejście 3

Zadanie 15.

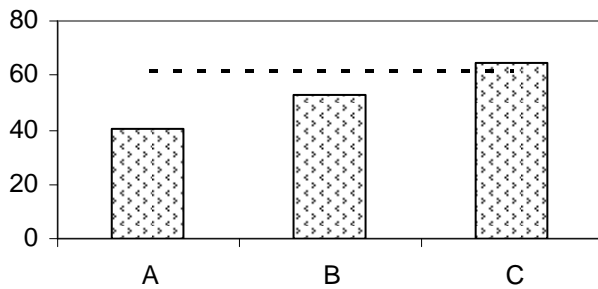
Rozpoznaj, która spośród map oznaczonych literami A-C prawidłowo przedstawia układ izoterm obrazujących średnie wartości temperatury powietrza w Polsce w styczniu, oraz która spośród map oznaczonych literami D-F prawidłowo przedstawia analogiczny układ w lipcu. Zakreśl kółkiem właściwe litery, a następnie na tak wyróżnionych dwóch mapach opisz pozostałe izotermy.



Zadanie 16.

Na wykresach przedstawiono wartości niektórych charakterystyk w wybranych województwach (słupkami) oraz średnie w Polsce (linią przerywaną) w 2006 r. Obok każdego z wykresów podano nazwy czterech województw, z których trzy uwzględniono na danym wykresie. Przy każdej z nazw województw wpisz odpowiednią literę; obok nazwy województwa, z którego dane nie zostały uwzględnione, wpisz X.

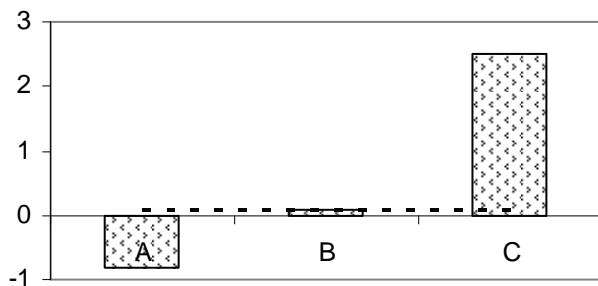
Współczynnik urbanizacji (w %)



Województwa:

- łódzkie –
- opolskie –
- podkarpackie –
- śląskie –

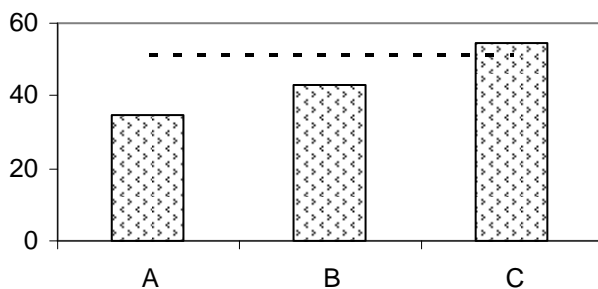
Stopa przyrostu naturalnego (w ‰)



Województwa:

- łódzkie –
- mazowieckie –
- pomorskie –
- śląskie –

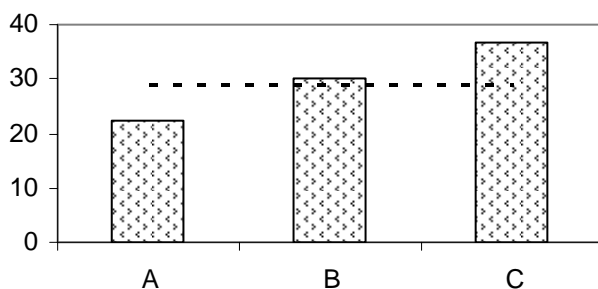
Udział użytków rolnych (w %)



Województwa:

- lubuskie –
- opolskie –
- podlaskie –
- pomorskie –

Lesistość (w %)



Województwa:

- lubelskie –
- lubuskie –
- podkarpackie –
- warmińsko-mazurskie –

Zadanie 17.

Jaką drogą płyną wody wymienionych cieków aż osiągną Morze Bałtyckie? Wymień kolejne rzeki aż do ciek I rzędu (według podanego wzoru). Jeżeli któraś z wymienionych rzek wpada bezpośrednio do Morza Bałtyckiego, wpisz obok nazwy „ciek I rzędu”).

Wzór: *Kwisa* → *Bóbr* → *Odra*

Biebrza →

Czarna Hańcza →

Drwęca →

Krzna →

Łyna →

Nysa Kłodzka →

Prosna →

Wisłok →

Wieprza →

Zadanie 18.

Na której z wymienionych tras kolejowych leżą podane poniżej miasta? Które z miast nie leżą na żadnej z tych tras? Przypisz każde z miast do odpowiedniego wydzielenia.

Brodnica, Choszczno, Gorlice, Łapy, Pionki, Pszczyna, Radomsko, Sieradz, Skierniewice, Szamotuły, Tczew, Września

Uwaga: kolejność miejscowości w obrębie trasy dowolna.

Łódź – Koluszki – Warszawa – Białystok:

Łódź – Kutno – Bydgoszcz – Gdynia:

Łódź – Kutno – Poznań – Szczecin:

Łódź – Koluszki – Częstochowa – Katowice – Bielsko-Biała:

Łódź – Koluszki – Radom – Lublin:

Łódź – Kalisz – Wrocław:

poza wymienionymi trasami:

Zadanie 19.

W których polskich miastach znajdują się wymienione porty lotnicze? Obok każdego z wymienionych portów wpisz nazwę odpowiedniego miasta.

- Port Lotniczy im. Fryderyka Chopina –
- Port Lotniczy im. Władysława Reymonta –
- Port Lotniczy im. Ignacego Jana Paderewskiego –

Zadanie 20.

Na zdjęciach przedstawiono znane obiekty leżące w różnych regionach Polski. Odpowiedz na pytania zamieszczone obok zdjęć.



Na pierwszym planie zdjęcia widoczny jest zamek w Niedzicy.
Jak nazywa się miejscowość, w której znajdują się ruiny zamku widoczne na dalszym planie?

.....
Jaka jest geneza jeziora, nad którym leżą oba te zamki?

.....

Widoczna na zdjęciu kopulasta budowla znajduje się na Liście Światowego Dziedzictwa UNESCO.

Jaką nazwę nosi ta budowla?

.....

W którym mieście znajduje się ten obiekt?

.....



Źródło: *Cuda Polski*, Wydawnictwo Publicat



Widoczne na zdjęciu tężnie (największe w Polsce) stanowią najbardziej charakterystyczny element tego powstałego w XIX w. uzdrowiska.

Jak nazywa się to miasto?

.....

Do jakiego rodzaju należą występujące tu źródła mineralne?

.....

Na zdjęciu widoczna jest cerkiew Przemienienia Pańskiego, położona na Świętej Górze wyznawców prawosławia.

Jak nazywa się ta góra (i miejscowość)?

.....

Jak nazywa się historyczny region, w którym znajduje się ten obiekt?

.....



W 1309 r. w widocznym na zdjęciu zamku Krzyżacy usytuowali siedzibę wielkiego mistrza, czyniąc tym samym to miejsce stolicą państwa zakonnego.

Jak nazywa się miejscowość, w której znajduje się ten zamek?

.....

Jak nazywa się odcinek rzeki, nad którym położony jest zamek?

.....