

Zadanie 7.

Młody Kartograf jest w trakcie rysowania mapy Polski. Efekt jego dotychczasowych starań zaprezentowano na stronie 4. Wykonaj poniższe polecenia.

- A. W wykropkowane miejsca na mapie wpisz współrzędne siatki kartograficznej.
- B. Czarną kredką dorysuj w uproszczeniu brakujące fragmenty zachodniej, północnej i wschodniej granicy Polski.

Uwaga! Pomocniczo, czarnymi punktami oznaczono wybrane miasta we wschodniej Polsce, które były stolicami województw w latach 1975-1998.

- C. Zaznacz na mapie czerwonymi punktami miejsca, w których stykają się granice:

- a) Polski, Niemiec i Czech
- b) Polski, Czech i Słowacji
- c) Polski, Słowacji i Ukrainy

- D. Podaj odpowiednią współrzędną geograficzną skrajnych punktów terytorium lądowego Polski.

na N:° ' (φ)

na S:° ' (φ)

na E:° ' (λ)

na W:° ' (λ)

- E. Wykorzystując siatkę kartograficzną, oblicz skalę mapy. W legendzie mapy wrysuj podziałkę.

Uwaga! Obliczenia konieczne! Miejsce na obliczenia:

Odpowiedź: Skala mapy wynosi 1 :

- F. Podpisz na mapie dopływy Wisły I-go rzędu oraz polskie rzeki przymorza.

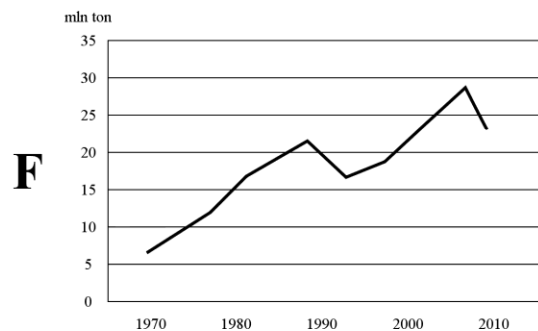
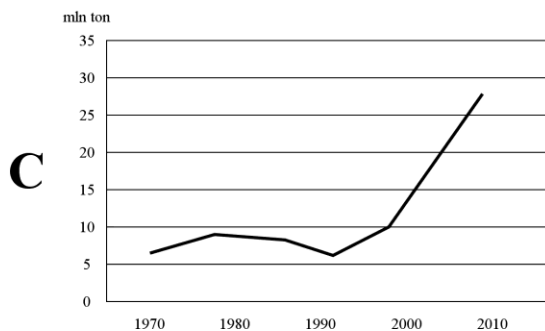
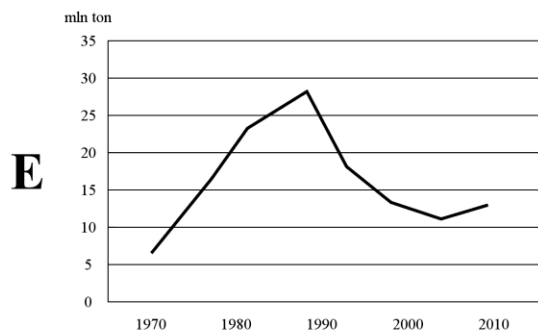
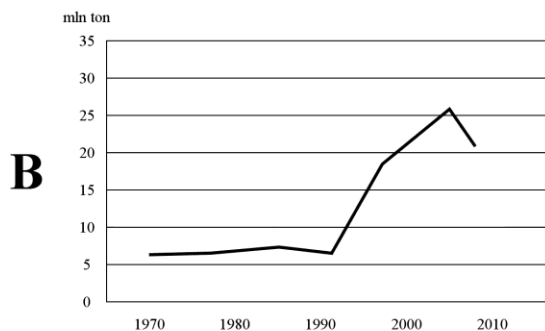
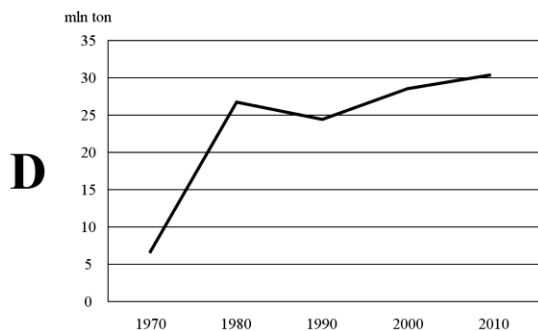
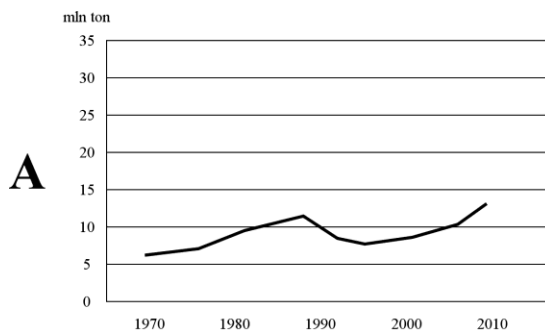
- G. Zaznacz na mapie niebieskimi punktami i podpisz niżej wymienione miasta.

Częstochowa, Gorzów Wielkopolski, Opole, Ostrołęka, Płock

- H. Na mapie sygnaturami oznaczono największe w Polsce ośrodki dwóch gałęzi przemysłu. Rozpoznań te gałęzie oraz wpisz ich nazwy do legendy mapy.

Zadanie 8.

A. Podaj literę, którą oznaczono wykres przedstawiający wielkość wydobycia rudy miedzi w Polsce.



Litera:

B. Podaj nazwę okręgu przemysłowego w Polsce, w którym wydobywana i przetwarzana jest ruda miedzi.

nazwa okręgu:

C. Podaj nazwę województwa, w którym znajduje się ten okręg przemysłowy.

nazwa województwa:

D. Podaj nazwę polskiego przedsiębiorstwa wydobywającego i przetwarzającego rudę miedzi.

nazwa przedsiębiorstwa:

E. Poza miedzią elektrolityczną przedsiębiorstwo to jest także czołowym dostawcą na rynki światowe następującego metalu (podkreśl poprawną odpowiedź):

arsen rodzimy, cyna sproszkowana, cynk elektrolityczny, rtęć metaliczna, srebro rafinowane

Zadanie 9.

A. Podaj nazwę województw, przez które przebiega linia kolejowa LHS.

Uwaga! Za udzielenie złych odpowiedzi będą przyznawane punkty ujemne.

województwa:
.....
.....

B. Spośród wymienionych cech podkreśl te, które odnoszą się do linii kolejowej LHS.

Uwaga! Za udzielenie złych odpowiedzi będą przyznawane punkty ujemne.

- a) najdłuższa wąskotorowa linia kolejowa w Polsce
- b) najdłuższa szerokotorowa linia kolejowa w Polsce
- c) obecnie wykorzystywana głównie do krajowego przewozu osób i towarów
- d) oddana do użytku przed 1970 r.

C. Podaj dwie przyczyny budowy linii kolejowej LHS.

przyczyna 1:
.....
.....
.....

przyczyna 2:
.....
.....
.....

