

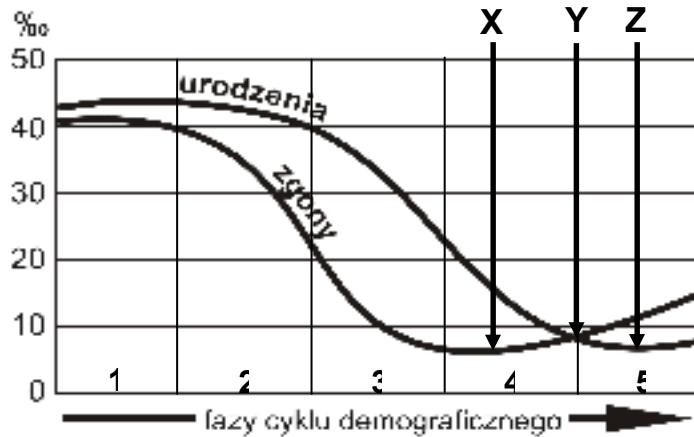
# XXXIV OLIMPIADA GEOGRAFICZNA

Zawody III stopnia

Podejście 3

## Zadanie 13.

Wykres przedstawia model typowego cyklu demograficznego. Odpowiedz na pytania umieszczone pod wykresem.



W której fazie występuje największy przyrost naturalny?

Którą literą oznaczono etap rozwoju, na którym znajduje się obecnie Polska?

Na którym kontynencie jest najwięcej państw w 1. fazie cyklu demograficznego?

Którą fazę (które fazy) określa się terminem „pierwsze przejście demograficzne”?

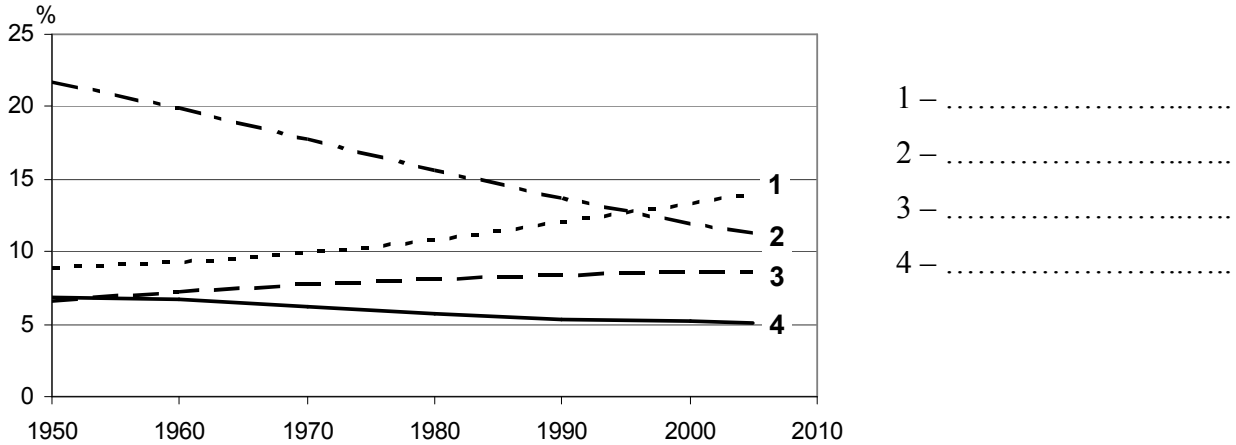
Jak zmieniają się stopa urodzeń i stopa zgonów w pierwszym przejściu demograficznym?

Jaka struktura wieku ludności jest charakterystyczna w państwach, w których dokonało się przejście demograficzne?

Zadanie 14.

Na wykresie przedstawiono zmiany udziału liczby ludności czterech regionów świata w ogólnej liczbie ludności świata w latach 1950-2005. Uzupełnij legendę wykresu wybierając właściwe oznaczenia spośród podanych poniżej:

*Afryka, Ameryka Północna, Ameryka Środkowa i Południowa, Australia, Azja, Europa*

Zadanie 15.

A. Spośród niżej wymienionych języków podkreśl te, które stanowią języki oficjalne Organizacji Narodów Zjednoczonych.

angielski    arabski    chiński    francuski  
hiszpański    japoński    niemiecki    rosyjski

B. Ważny układ dotyczący podziału nowo odkrywanych ziem w okresie wielkich odkryć geograficznych zawarto w Tordesillas. Według tego układu, linia graniczna między nowymi ziemiami odkrywanymi przez sygnatariuszy układu miała bieć w odległości 370 mil (ok. 2000 km) na zachód od Wysp Zielonego Przylądka (w przybliżeniu dł. geogr. 47-49°W).

W którym roku zawarto ten układ? Odpowiedź: .....

Które państwa zawarły ten układ? Odpowiedź: .....

Jakie konsekwencje układu widoczne są w dzisiejszym zróżnicowaniu języków urzędowych w częściach świata odkrytych po zawarciu tej umowy?

C. W niektórych państwach pozaeuropejskich językiem urzędowym jest jeden z języków europejskich. Który europejski język jest językiem urzędowym w wymienionych państwach? Uzupełnij zestawienie.

Botswana, Ghana, Nowa Zelandia    – język .....

Liberia, Nigeria, Zambia    – język .....

Mali, Niger, Senegal    – język .....



Zadanie 17.

A. Podaj polską nazwę miernika określanego jako HDI:

B. Wstaw znak  $\surd$  w kwadratach obok tych elementów, które są brane pod uwagę w obliczaniu HDI:

- dzienna wartość kaloryczna diety
- liczba samochodów na 1000 mieszkańców
- odsetek dorosłej ludności umiejącej czytać
- PKB na 1 mieszkańca liczony wg parytetu siły nabywczej waluty
- produkcja energii elektrycznej na 1 mieszkańca
- stały dostęp do Internetu na 1000 mieszkańców
- średnia oczekiwana długość życia

C. Zakreśl kółeczkami litery przy prawidłowych odpowiedziach:

W krajach ocenianych według HDI jako najwyżej rozwinięte wartość tego współczynnika wynosi:

- a) 0,10-0,20      b) 0,90-1,00      c) powyżej 10      d) powyżej 100

Według danych opublikowanych przez United Nations Development Programme pod koniec 2007 r. (dotyczących stanu z 2005 r.) państwami o najwyższej wartości współczynnika HDI były:

- a) Holandia i Luksemburg                      b) Islandia i Norwegia  
c) Kanada i Stany Zjednoczone              d) Niemcy i Wielka Brytania