

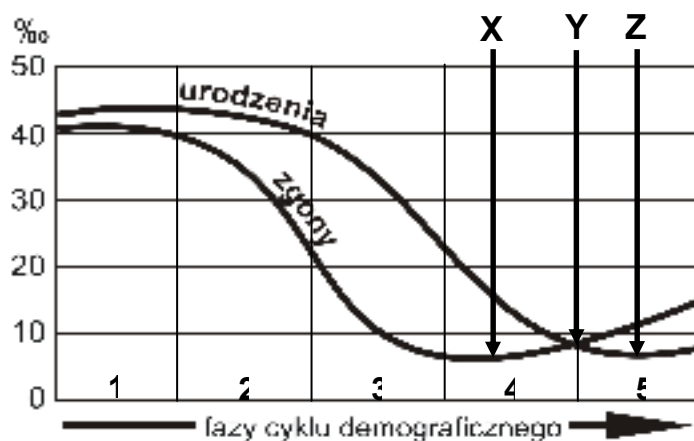
XXXIV OLIMPIADA GEOGRAFICZNA

Zawody III stopnia

Podejście 3

Zadanie 13.

Wykres przedstawia model typowego cyklu demograficznego. Odpowiedz na pytania umieszczone pod wykresem.



W której fazie występuje największy przyrost naturalny?

Największy przyrost naturalny występuje w 3. fazie cyklu.

Którą literą oznaczono etap rozwoju, na którym znajduje się obecnie Polska?

Polska znajduje się w etapie oznaczonym literą Y.

Na którym kontynencie jest najwięcej państw w 1. fazie cyklu demograficznego?

Najwięcej państw w 1. fazie cyklu leży w Afryce.

Którą fazę (które fazy) określa się terminem „pierwsze przejście demograficzne”?

Pierwsze przejście demograficzne to 2. i 3. faza cyklu.

Jak zmieniają się stopa urodzeń i stopa zgonów w pierwszym przejściu demograficznym?

W czasie pierwszego przejścia demograficznego stopa urodzeń spada, początkowo wolno, potem coraz szybciej. W tym samym czasie stopa zgonów także spada, początkowo szybko, potem coraz wolniej.

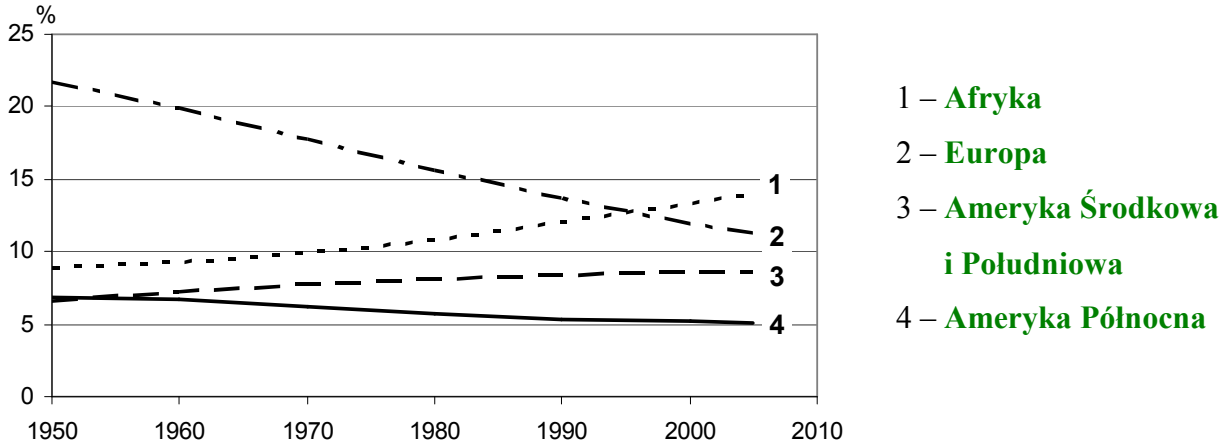
Jaka struktura wieku ludności jest charakterystyczna w państwach, w których dokonało się przejście demograficzne?

W państwach, w których dokonało się przejście demograficzne, liczna jest ludność w wieku średnim, dość dużo jest też ludzi starych, mało natomiast dzieci i młodzieży.

Zadanie 14.

Na wykresie przedstawiono zmiany udziału liczby ludności czterech regionów świata w ogólnej liczbie ludności świata w latach 1950-2005. Uzupełnij legendę wykresu wybierając właściwe oznaczenia spośród podanych poniżej:

Afryka, Ameryka Północna, Ameryka Środkowa i Południowa, Australia, Azja, Europa

Zadanie 15.

A. Spośród niżej wymienionych języków podkreśl te, które stanowią języki oficjalne Organizacji Narodów Zjednoczonych.

angielski arabski chiński francuski
hiszpański japoński niemiecki rosyjski

B. Ważny układ dotyczący podziału nowo odkrywanych ziem w okresie wielkich odkryć geograficznych zawarto w Tordesillas. Według tego układu, linia graniczna między nowymi ziemiami odkrywanymi przez sygnatariuszy układu miała bieć w odległości 370 mil (ok. 2000 km) na zachód od Wysp Zielonego Przylądka (w przybliżeniu dł. geogr. 47-49°W).

W którym roku zawarto ten układ? Odpowiedź: **Układ zawarto w 1494 roku.**

Które państwa zawarły ten układ? Odpowiedź: **Hiszpania i Portugalia**

Jakie konsekwencje układu widoczne są w dzisiejszym zróżnicowaniu języków urzędowych w częściach świata odkrytych po zawarciu tej umowy?

Najbardziej znanym następstwem układu jest to, że w Brazylii językiem urzędowym jest portugalski, a w większości innych państw Ameryki Łacińskiej – hiszpański.

C. W niektórych państwach pozaeuropejskich językiem urzędowym jest jeden z języków europejskich. Który europejski język jest językiem urzędowym w wymienionych państwach? Uzupełnij zestawienie.

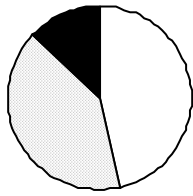
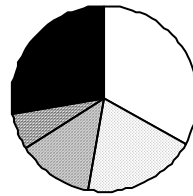
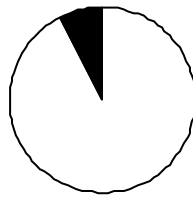
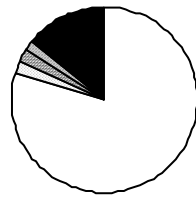
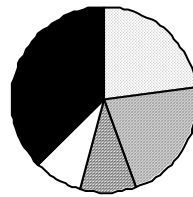
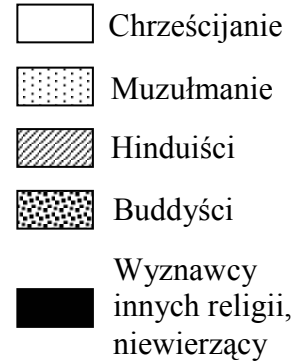
Botswana, Ghana, Nowa Zelandia – język **angielski**

Liberia, Nigeria, Zambia – język **angielski**

Mali, Niger, Senegal – język **francuski**

Zadanie 16.

A. W diagramach przedstawiono udział wyznawców różnych religii w Afryce, Ameryce Łacińskiej, Ameryce Północnej, Azji, Europie oraz na świecie. Podpisz każdy z diagramów nazwą odpowiedniego obszaru.

**Afryka****Europa****Świat****Ameryka
Łacińska****Ameryka
Północna****Azja**

B. Której z religii dotyczy każda z poniższych informacji? (uwzględniono tylko religie, których wyznawców wymieniono powyżej). Uzupełnij zestawienie.

Informacja	Religia
Cztery Szlachetne Prawdy tej religii jej twórca objawił w Sarnath pod Benares (Waranasi).	Buddyzm
Do religii tej nie ma żadnego formalnego przyjęcia, jej wyznawcą jest ten, kto żyje według jej zasad.	Buddyzm
Twórca tej religii żył na przełomie VI i VII w. n.e.	Islam
Do zasad tej religii należy ikonoklazm, czyli zakaz przedstawiania ludzi i zwierząt w sztuce oraz upodabniania Boga do ludzi.	Islam
Celem życia, według tej religii, jest wyzwolenie z cierpienia (kręgu wcieleń) i osiągnięcie całkowitego spokoju w nirwanie.	Buddyzm
Językiem kultowym tej religii jest sanskryt, a jej świętymi księgami są <i>Wedy</i> .	Hinduizm

C. Podaj nazwy państw, w których żyje najwięcej wyznawców wymienionych religii.

konfucjanizm **Chiny** szintoizm **Japonia**
taoizm **Chiny**

Zadanie 17.

A. Podaj polską nazwę miernika określanego jako HDI:

Wskaźnik (indeks, współczynnik) rozwoju społecznego.

B. Wstaw znak \surd w kwadratach obok tych elementów, które są brane pod uwagę w obliczaniu HDI:

- dzienna wartość kaloryczna diety
- liczba samochodów na 1000 mieszkańców
- odsetek dorosłej ludności umiejącej czytać
- PKB na 1 mieszkańca liczony wg parytetu siły nabywczej waluty
- produkcja energii elektrycznej na 1 mieszkańca
- stały dostęp do Internetu na 1000 mieszkańców
- średnia oczekiwana długość życia

C. Zakreśl kółeczkami litery przy prawidłowych odpowiedziach:

W krajach ocenianych według HDI jako najwyżej rozwinięte wartość tego współczynnika wynosi:

- a) 0,10-0,20 **b) 0,90-1,00** c) powyżej 10 d) powyżej 100

Według danych opublikowanych przez United Nations Development Programme pod koniec 2007 r. (dotyczących stanu z 2005 r.) państwami o najwyższej wartości współczynnika HDI były:

- a) Holandia i Luksemburg **b) Islandia i Norwegia**
c) Kanada i Stany Zjednoczone d) Niemcy i Wielka Brytania