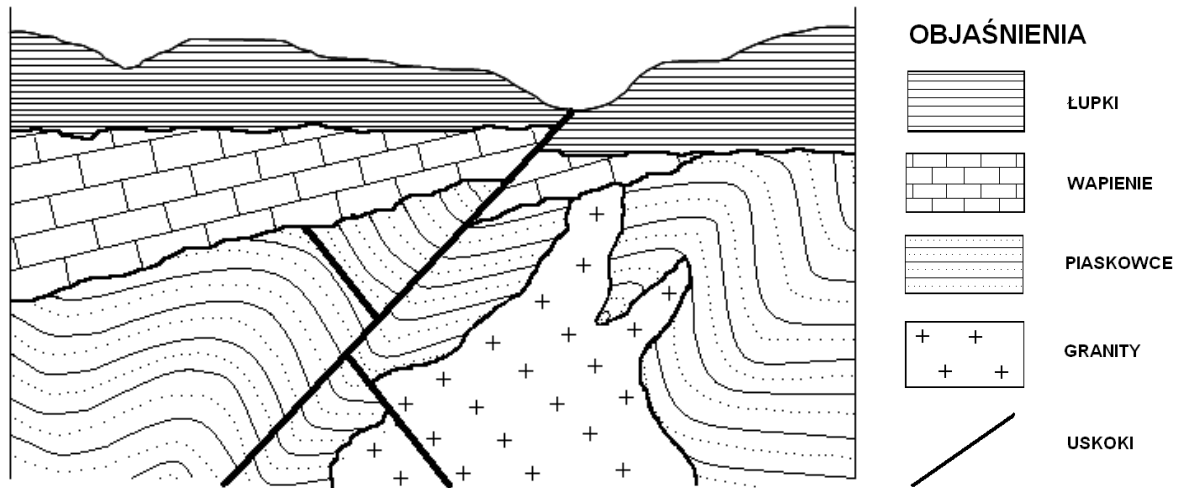


XXXIII OLIMPIADA GEOGRAFICZNA
 Zawody III stopnia
 Podejście 1

Zadanie 1.

Na przekroju przedstawiono budowę geologiczną pewnego obszaru, będącą efektem oddziaływania czynników endo- i egzogenicznych. Przeanalizuj widoczne na przekroju struktury geologiczne i na podstawie ich wzajemnych relacji odtwórz historię tego obszaru. Wypisz w porządku chronologicznym (od najstarszych do najmłodszych) wszystkie jej etapy.

Uwaga: należy pominąć określanie charakteru zbiornika sedymentacyjnego.



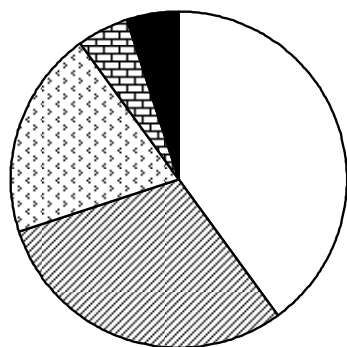
Etapy rozwoju (etap nr 1 jest najstarszy, wpisując kolejne według porządku chronologicznego należy wypełniać listę ku górze).

11	
10	
9	
8	
7	
6	
5	
4	
3	
2	
1	

Uwaga: dalszy ciąg zadań geologicznych znajduje się na s. 5.

Zadanie 2.

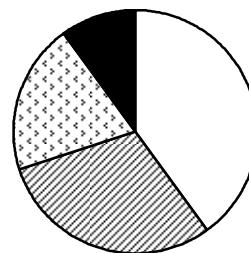
Poniżej zestawiono dane odnoszące się do państwa o nazwie Geoland. Na podstawie analizy wykresów oraz danych liczbowych odpowiedz na pytania na s. 3-4 (pamiętaj o podaniu jednostek, w których są wyrażane poszczególne wartości – jeżeli nie zostały one określone w poleceniu).



Użytkowanie ziemi

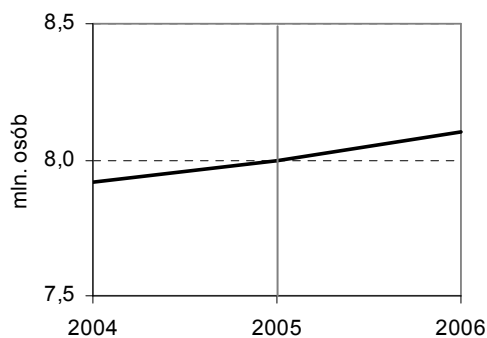
- grunty orne
- ▨ lasy
- ▩ łąki i pastwiska
- ▤ sady
- grunty nieuprawne

Powierzchnia Geolandu: 100 tys. km²
Średni plon pszenicy: 30 dt/ha

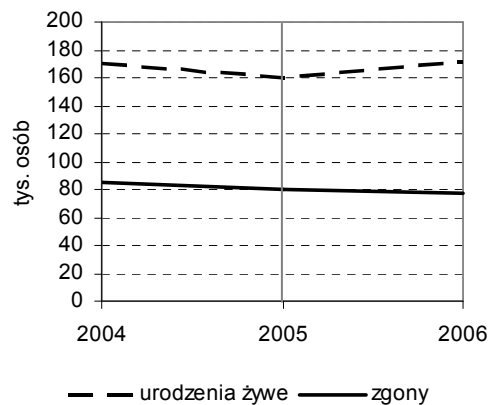


Struktura wykorzystania gruntów ornych

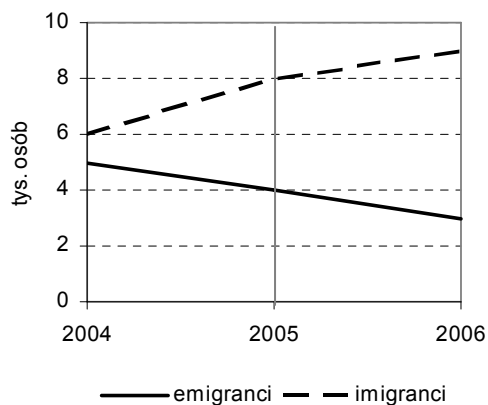
- żyto
- ▨ jęczmień
- ▩ pszenica
- inne



Zmiany liczby ludności w latach 2004-2006



Urodzenia żywe oraz zgony w latach 2004-2006



Migracje zewnętrzne w latach 2004-2006

— emigranci — imigranci

Udział (%) kobiet i mężczyzn w ogólnej liczbie ludności w 2005 roku

		Kobiety	Mężczyźni
Ogółem		48	52
W grupach wiekowych	0-14 lat	46	54
	15-64 lata	50	50
	> 64 lata	52	48

Uwaga: przy rozwiązywaniu wszystkich kolejnych poleceń zapisuj wszystkie wykonywane obliczenia, nawet te najprostsze. Umożliwi to odtworzenie Twojego toku rozumowania, co także będzie oceniane.

A. Ile wynosi lesistość Geolandu?

Odpowiedź:

B. Jaki udział w powierzchni kraju mają użytki rolne (w %)?

Odpowiedź:

C. Jaki jest areal użytków zielonych (w ha)?

Odpowiedź:

D. Jakie są zbiory pszenicy (w mln ton)?

Odpowiedź:

E. Ile wynosił przyrost naturalny w 2005 r.?

Odpowiedź:

F. Ile wynosił przyrost rzeczywisty w 2005 r.?

Odpowiedź:

G. Jaka była wartość współczynnika przyrostu naturalnego (stopy przyrostu naturalnego) w 2005 r.?

Odpowiedź:

H. Ile wynosi współczynnik feminizacji w Geolandzie w 2005 r.?

Odpowiedź:

I. Jaka jest skala mapy, na której powierzchnia Geolandu zajmuje 4000 cm²?

Odpowiedź:

Zadanie 3.

Uzupełnij zdania:

Ze względu na genezę granit jest skałą

Granit poddany oddziaływaniu wysokiej temperatury i wysokiego ciśnienia najczęściej przeobraża się w (podaj nazwę skały)

Zadanie 4.

Jaki charakter mają uskoki znajdujące się na przekroju zamieszczonym na s. 1?

Odpowiedź:

Na przekroju (s. 1) zaznacz strzałkami (czerwoną kredką) **kierunki nacisków tektonicznych**, które doprowadziły do powstania młodszego uskoku.

Uwaga: nie chodzi o kierunki przemieszczeń warstw wzdłuż powierzchni uskoków!